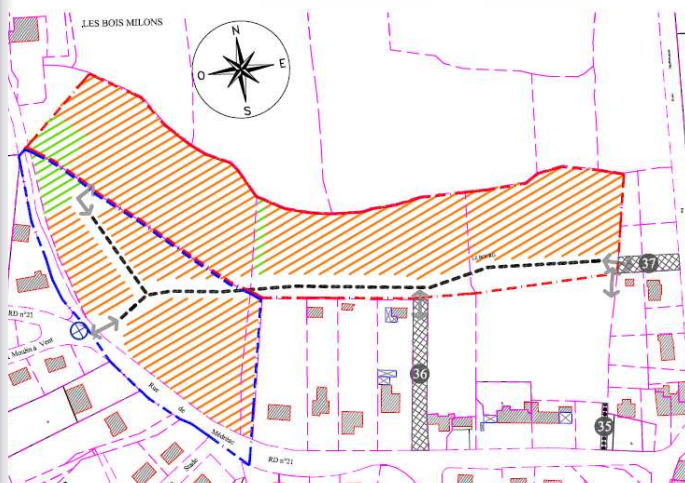




## MODIFICATION D'UN PLAN D'OCCUPATION DES SOLS

Modification du POS de la commune de LANDUJAN pour permettre l'ouverture à l'urbanisation d'une zone 2 NA.

### Esquisse du projet



### Objectif

La commune souhaite urbaniser une réserve foncière pour réaliser un lotissement d'une vingtaine de lots.

Nous devons mettre en conformité le POS avec les orientations du SCOT, ainsi qu'intégrer l'inventaire des zones humides

### Réalisation

Nous avons consulté les personnes publiques associées et recueilli leurs remarques.

Une note de présentation et un schéma d'aménagement de la zone ont été réalisés.

Nous avons rédigé la modification du règlement du POS et les plans annexés du règlement.

Le POS modifié a été soumis à enquête publique et a été approuvé au mois de novembre 2012.

### LEGENDE PROJET

- Périimètre Zone 1 N.A.E.
- Périimètre Zone 2 N.A.
- Connexion à sécuriser
- Accès et connexions avec les autres zones
- Principe de desserte principale (automobile et piéton)
- Espaces verts à créer ou à conserver
- Secteur d'implantation d'habitat
- Reserves pour services publics :**
- Numéros de référence au plan
- Dessertes (emprise : 10 m)
- Sentiers piétons (emprise : 2 à 3 m)

Notes : Les orientations présentées ci-dessus sont à considérer comme des principes de composition. Les limites des différents secteurs sont indicatives. Leur évolution est envisageable dans le cas d'un projet compatible avec l'esprit du schéma présenté.

Le tracé des voies à créer est indicatif, il ne s'agit que de principes de composition et de structuration.

**Maitre d'ouvrage :** Commune de LANDUJAN

**Nature de la mission :** Modification du POS

**Années de réalisation :** 2012

### Breizh Géo Immo

S.A.R.L. de GEOMETRES-EXPERTS inscrite à l'Ordre n° 2012B200014

au capital de 50 765,52 € - R.C.S. RENNES 319 473 237

n° SIRET : 319 473 237 00026 – TVA N° FR 683 194 73 2 37

56 bis, Mail François Mitterrand - C.S 71229 - 35012 RENNES CEDEX

Tel : 02.23.480.470 - mail : [bgm.geometre@wanadoo.fr](mailto:bgm.geometre@wanadoo.fr)